



Sociāli ekonomiskā situācija Latgalē

Rēzekne, 27.09.2017

**Ingrīda Bernāne
Latgales plānošanas reģiona
Attīstības, plānošanas un projektu
ieviešanas nodaļas vadītāja**



LATGALE

vispārīga informācija

Novadu skaits

19

Nacionālas nozīmes pilsētas

Daugavpils, Rēzekne

Atrašanās vieta

Latvijas dienvidaustrumu daļā

Ārējās robežas

**Krievijas Republika (166,2 km),
Baltkrievijas Republika (87 km),
Lietuvas Republika (57 km)**

ES robeža Latgales reģionā

253,2 km

Robežkontrole

5 robežkontroles un 3 robežpārejas punkti

Iedzīvotāji darbības vecumā

168 800 (62,5%) (2017.g.s.)

Iedzīvotāju blīvums

18,5 iedzīvotāji uz 1 km²

Bezdarba līmenis (2017.g.s.)

17,5 % (valstī vidēji 9,6%) (15-74)

Nodarbināto skaits

109,3 tūkstoši (15-74)

**Vidējā atalgojuma līmenis EUR
(2016 bruto)**

**Latgalē -592
(Latvijā-859, Rīgā-971)**



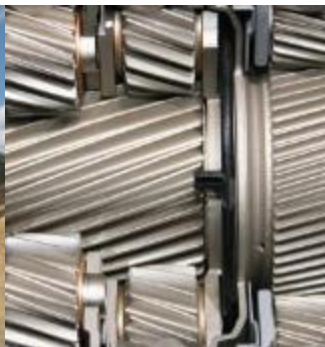
Ekonomika Latgales reģionā

Latgales reģiona tradicionālās nozares –

- pārtikas rūpniecība,
- kokapstrāde,
- metālapstrāde un mašīnbūve

arī turpmāk būs būtiskākie ienākumu avoti (pēc publiskā sektora).

Lauksaimniecības un mežsaimniecības ieguldījums reģiona ekonomikā (kopējā pievienotajā vērtībā) ir divreiz lielāks salīdzinājumā ar Latvijas vidējo





Ekonomika Latgales reģionā

Latgalei ir potenciāls stimulēt ekonomisko izaugsmi, ņemot vērā priekšrocības, ko sniedz:

- labvēlīgs ģeogrāfiskais novietojums,
- transporta koridori,
- salīdzinoši zemas darbaspēka izmaksas,
- neizmantotie cilvēku un dabas resursi.

Taču nepieciešama nozīmīga publiskā sektora rīcība produktīvo, īpaši tradicionālo augstas un vidējās pievienotās vērtības apstrādes rūpniecības sektoru atbalstīšanā.



2016.gada Latgales reģiona lielākie nodokļu maksātāji, tūkst.EUR (bez valsts un pašvaldības iestādēm)

1.	EURO ENERGO COMPANY SIA – 8 014
2.	INGRID A SIA - 6832
3.	DAUGAVPILS REĢIONĀLĀ SLIMNĪCA SIA – 6 370
4.	LATVIJAS MAIZNIEKS AS – 3 266
5.	INTERGAZ SIA – 3 122
6.	RĒZEKNES GAĻAS KOMBINĀTS SIA – 2 931
7.	RĒZEKNES SLIMNĪCA SIA – 2 714
8.	ANTARIS SIA – 2 650
9.	DAUGAVPILS PSIHONEIROLOGISKĀ SLIMNĪCA VSIA – 2 479
10.	DAUGAVPILS DZĪVOKĻU UN KOMUNĀLĀS SAIMNIECĪBAS UZŅĒMUMS SIA – 2 203
11.	VEREMS RSEZ SIA – 2 198
12.	DAUGAVPILS ŪDENS SIA – 2 133
13.	DAUGAVPILS SATIKSME AS – 1 736
14.	LEKON SIA – 1 732
15.	LIGHT GUIDE OPTICS INTERNATIONAL SIA – 1 664
16.	LATROSTRANS SIA – 1 601
17.	AXON CABLE SIA – 1 513
18.	BALVU UN GULBENES SLIMNĪCU APVIENĪBA SIA – 1 193
19.	SAHO SIA – 1 183
20.	LATGALES PIENS AS – 1 171

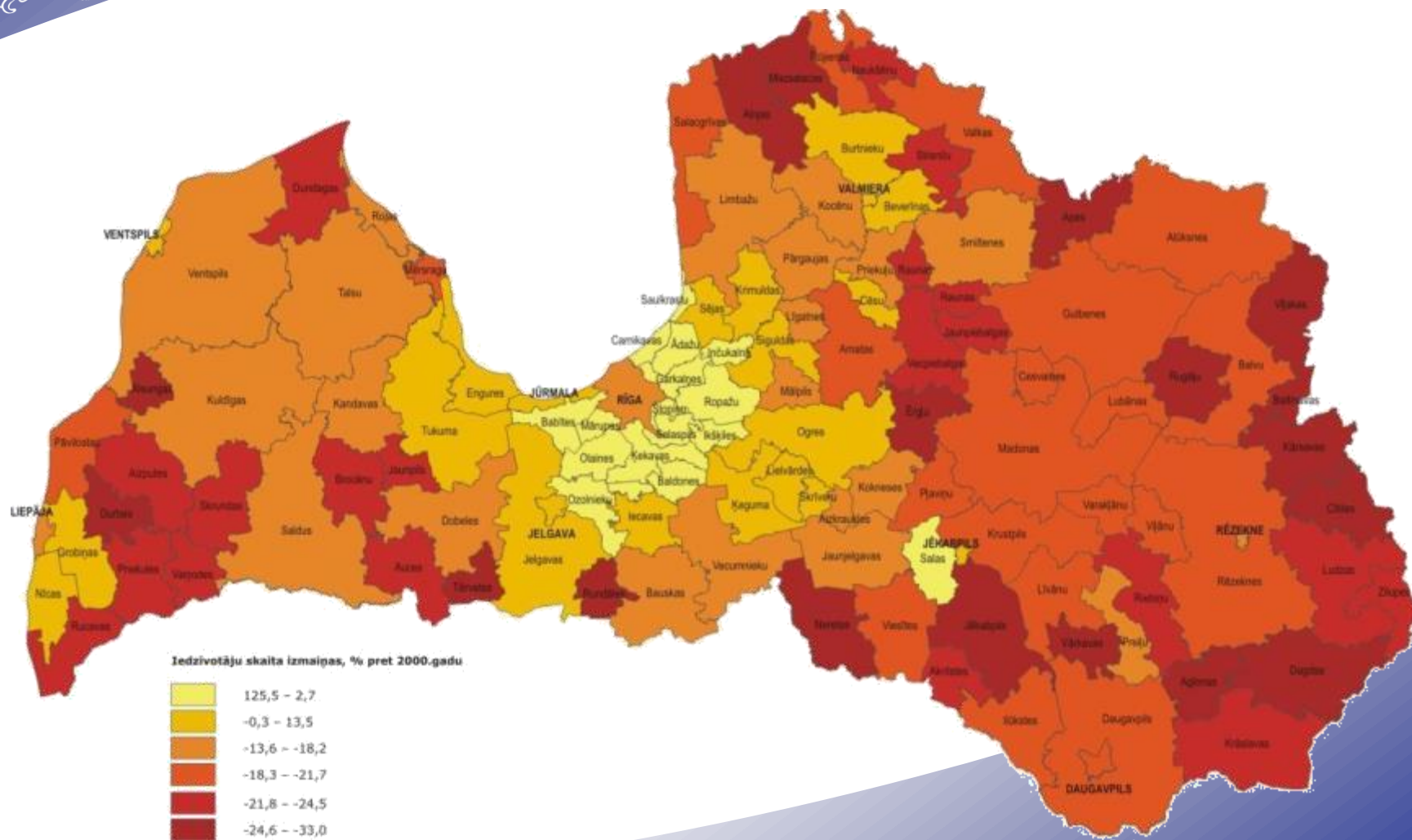


2016.gada Latgales reģiona lielākie darba devēji (bez valsts un pašvaldības iestādēm)

1.	DAUGAVPILS REĢIONĀLĀ SLIMNĪCA SIA – 1 456
2.	DAUGAVPILS PSIHONEIROLOĢISKĀ SLIMNĪCA VSIA - 645
3.	RĒZEKNES SLIMNĪCA SIA - 633
4.	ANTARIS SIA - 578
5.	DAUGAVPILS SATIKSME AS - 563
6.	DAUGAVPILS DZĪVOKĻU UN KOMUNĀLĀS SAIMNIECĪBAS UZŅĒMUMS SIA - 467
7.	AXON CABLE SIA - 453
8.	LEKON SIA - 437
9.	RĒZEKNES GAĻAS KOMBINĀTS SIA – 408
10.	VEREMS RSEZ SIA – 332
11.	PREIĻU SIERS AS – 315
12.	DAUGAVPILS ŪDENS SIA – 290
13.	BALVU UN GULBENES SLIMNĪCU APVIENĪBA SIA - 275
14.	ZĪGLERA MAŠĪNBŪVE SIA - 272
15.	LATVIJAS MAIZNIEKS AS - 266
16.	DAUGAVPILS SILTUMTĪKLI PAS - 253
17.	LATVIJAS NACIONĀLĀ NAFTAS KOMPĀNIJA SIA - 243
18.	LOKREM SIA - 238
19.	NEMO SIA - 234
20.	LATROSTRANS SIA - 215

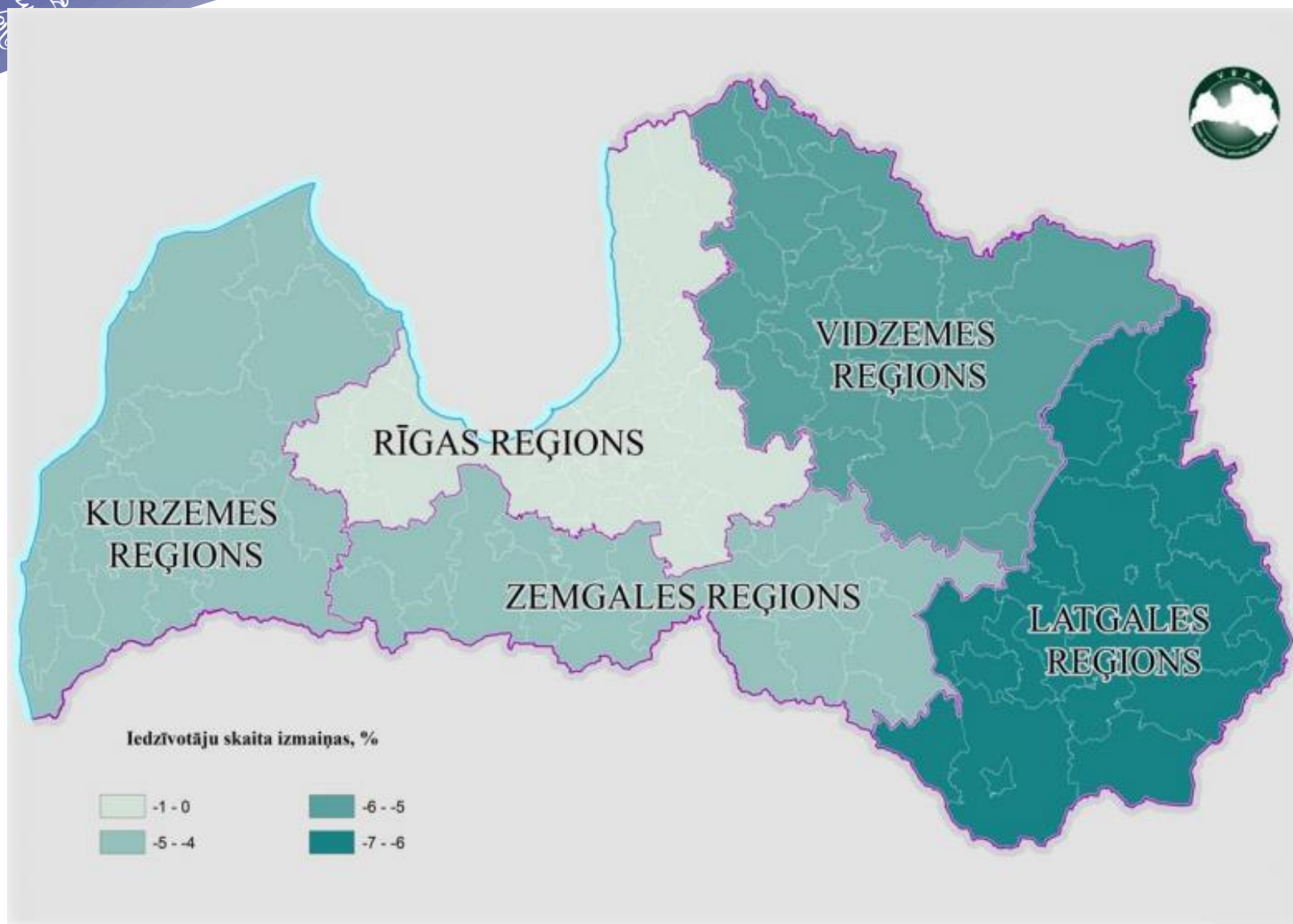


Iedzīvotāju skaita izmaiņas pašvaldībās laikā starp 2000.g. un 2011.g. tautas skaitīšanu



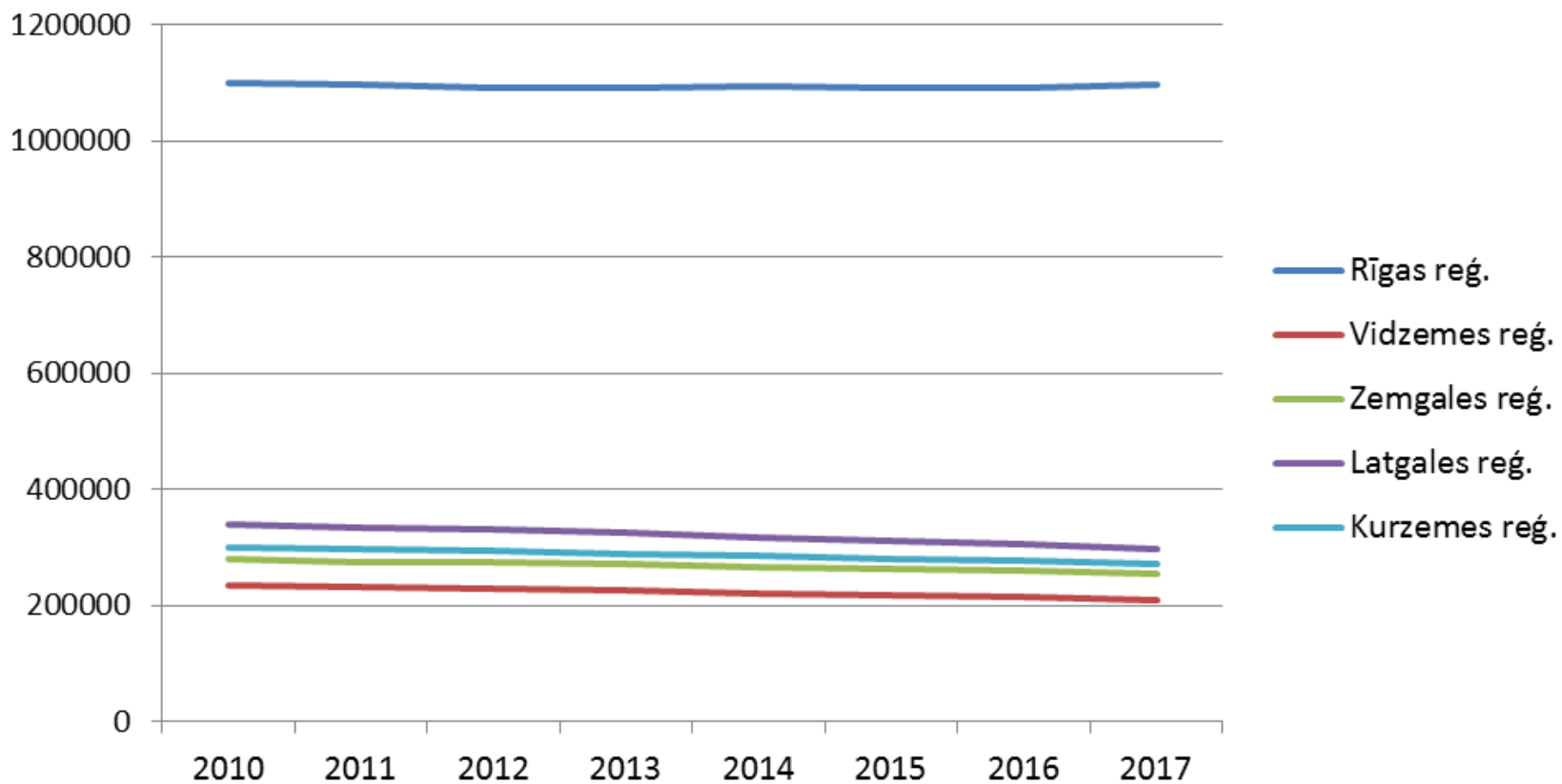


Iedzīvotāju skaita izmaiņas reģionos 2008.-2013.g. %



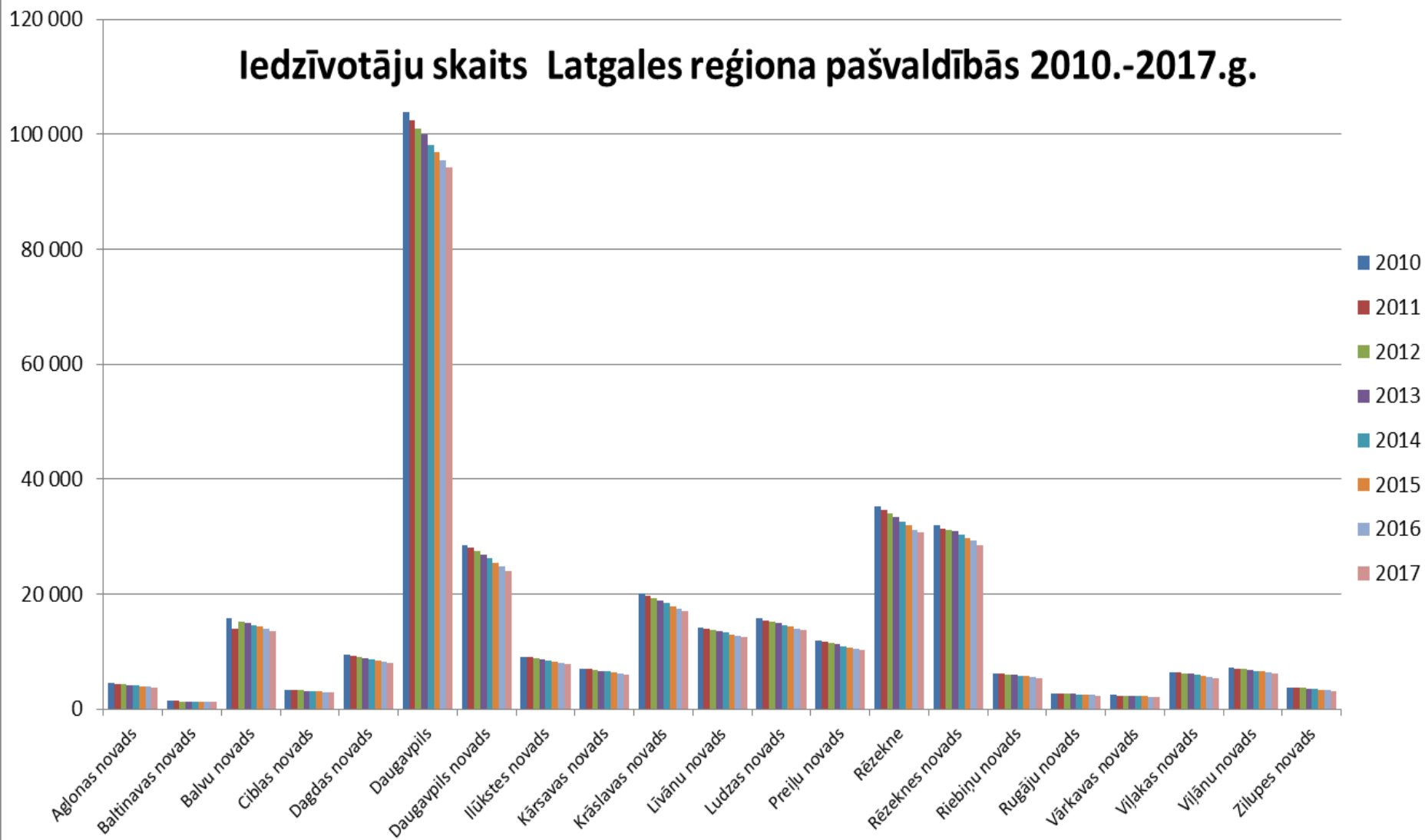


Iedzīvotāju skaita dinamika Latvijas reģionos 2010.-2017.g.



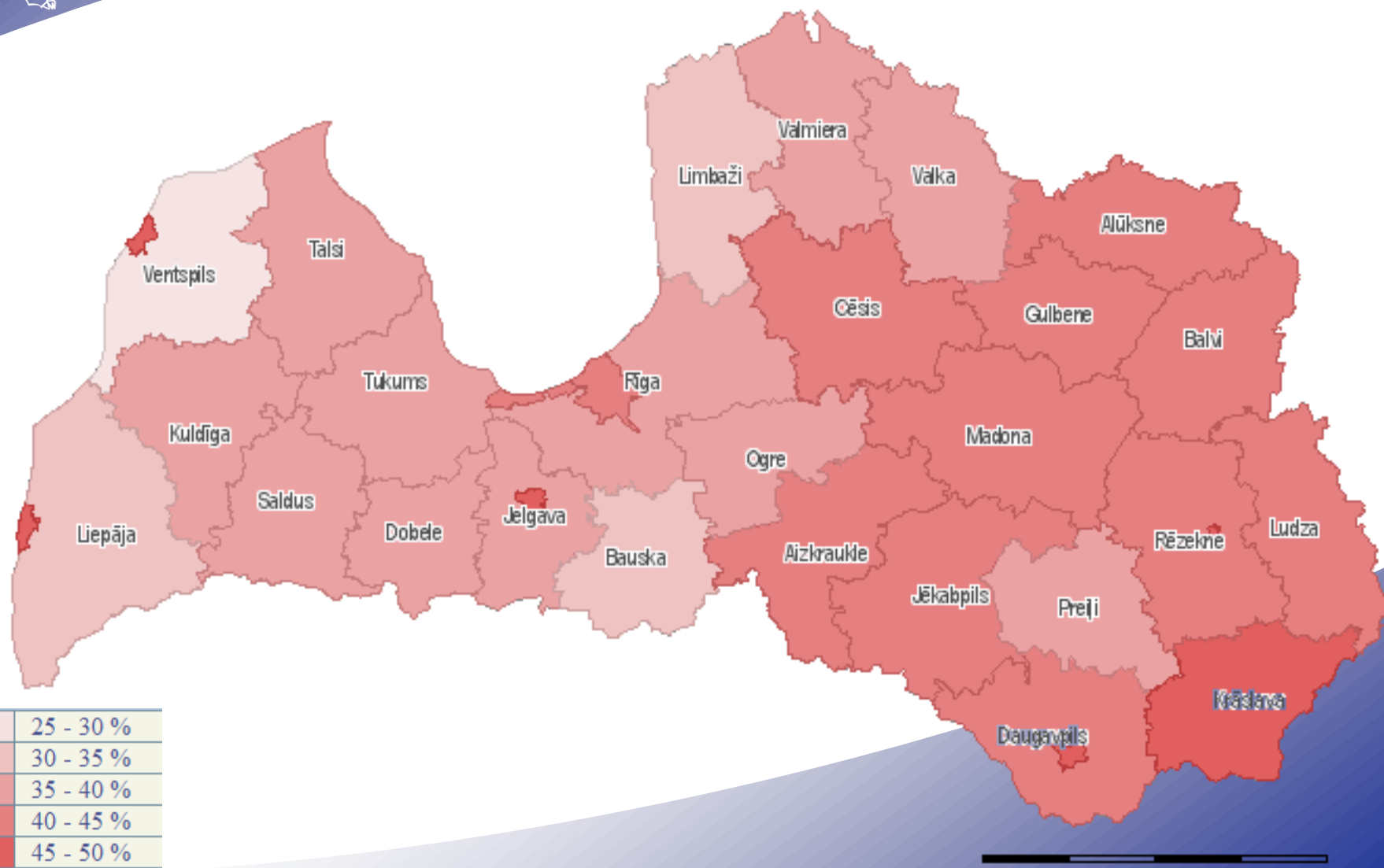


Iedzīvotāju skaits Latgales reģiona pašvaldībās 2010.-2017.g.



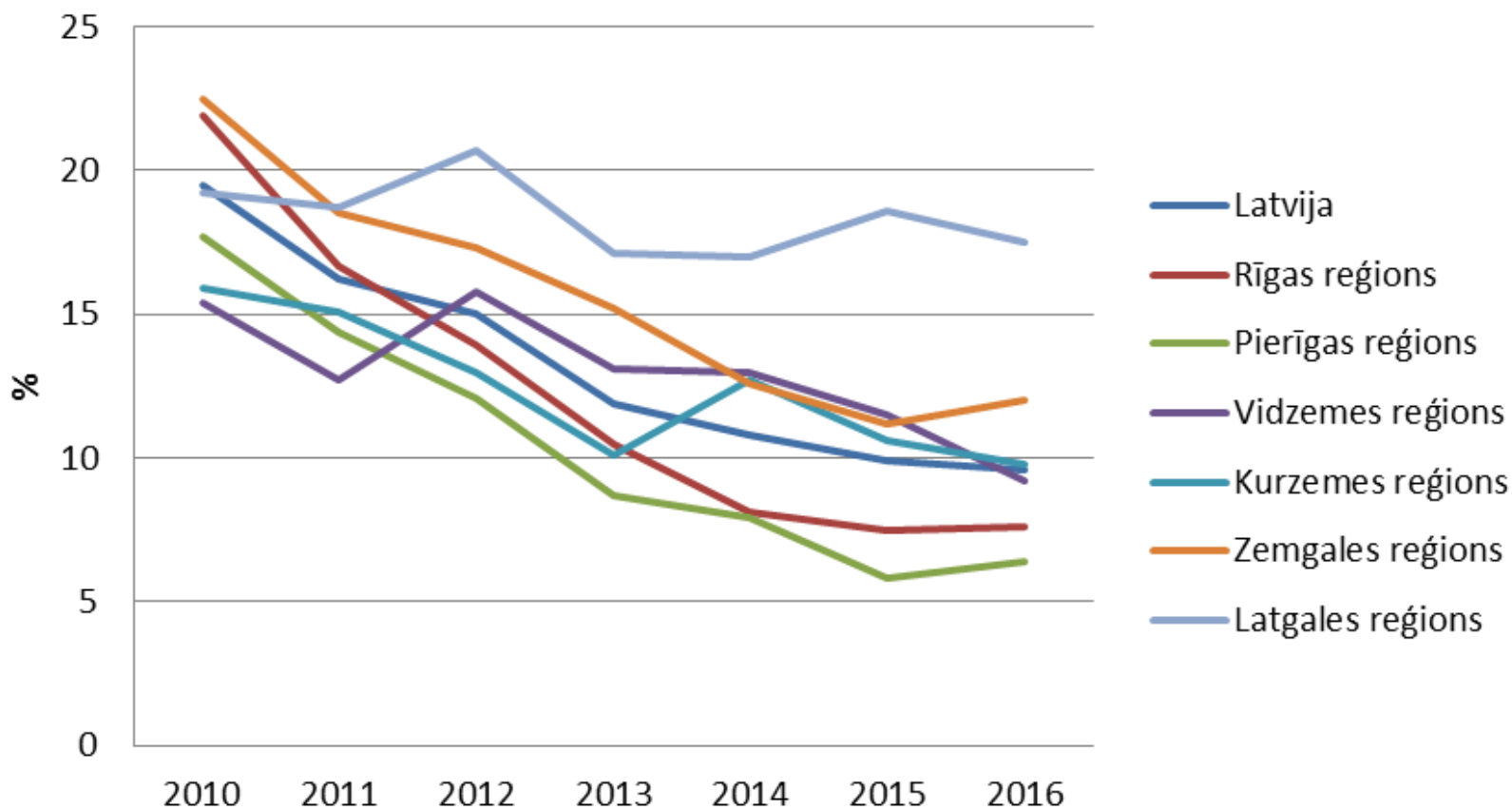


Pirmsskolas bērnu skaita samazinājums 15 gadu periodā, salīdzinot ar bāzes (2008.) gadu



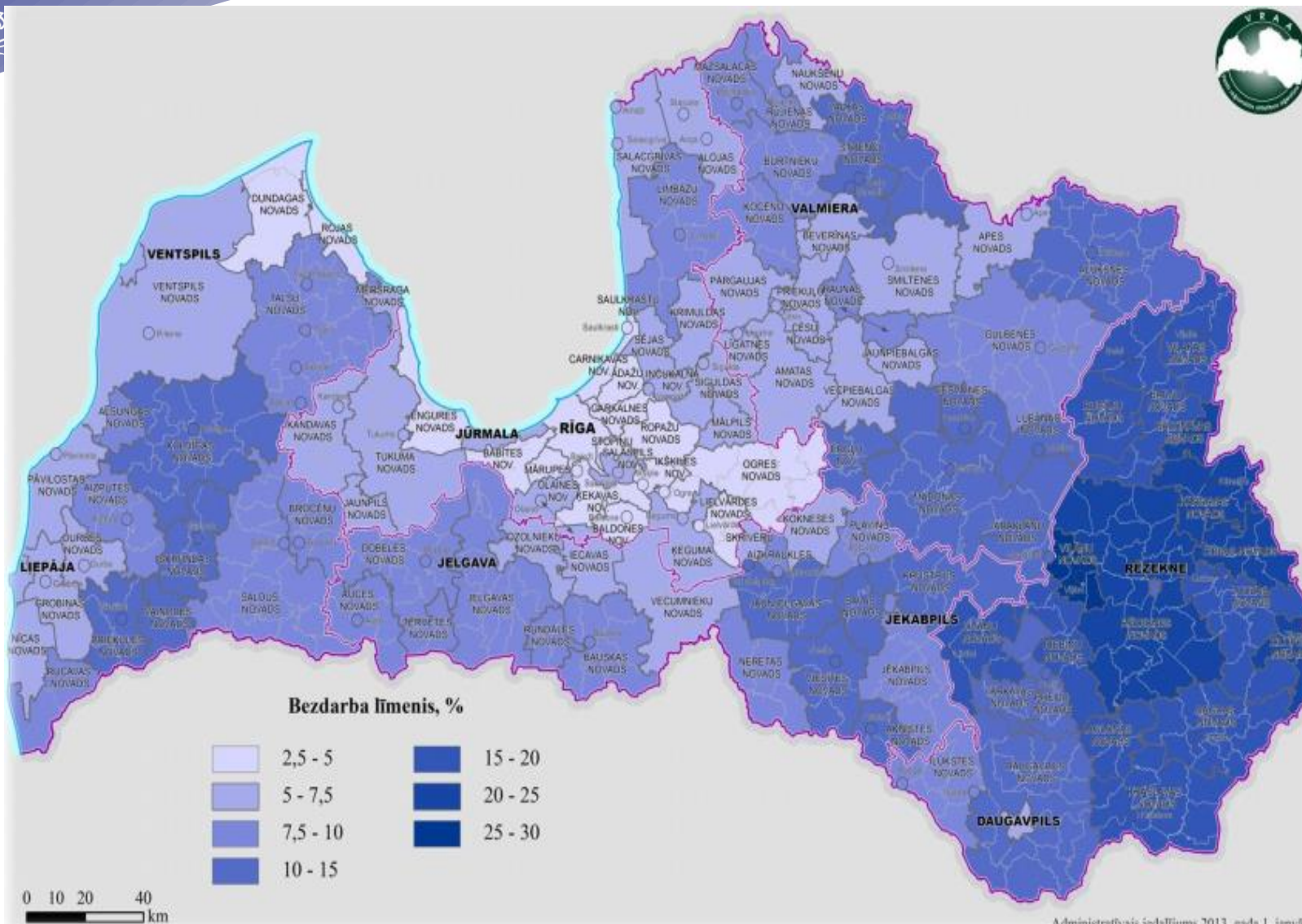


Bezdarba līmenis reģionos, %



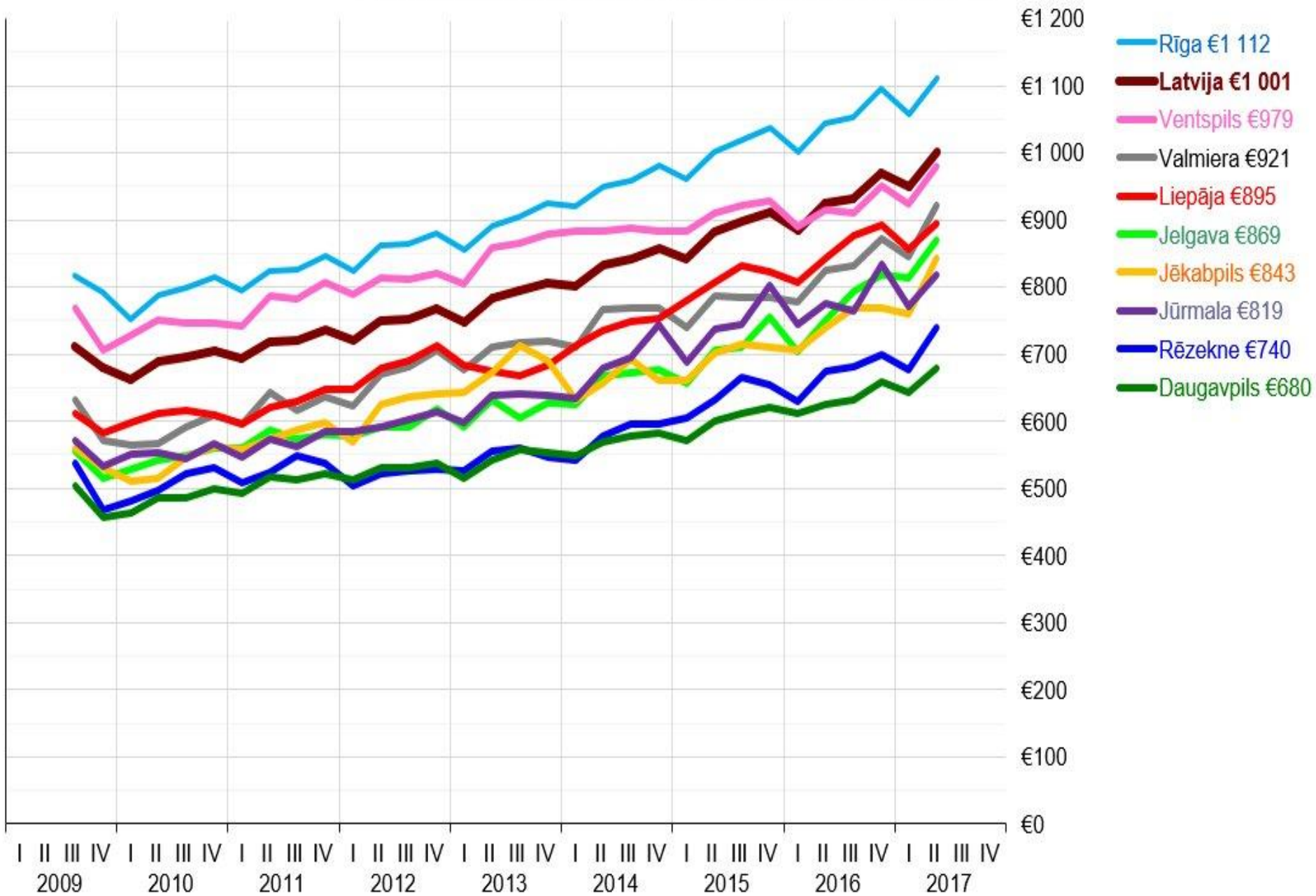


Bezdarba līmenis pašvaldībās 2016.g.



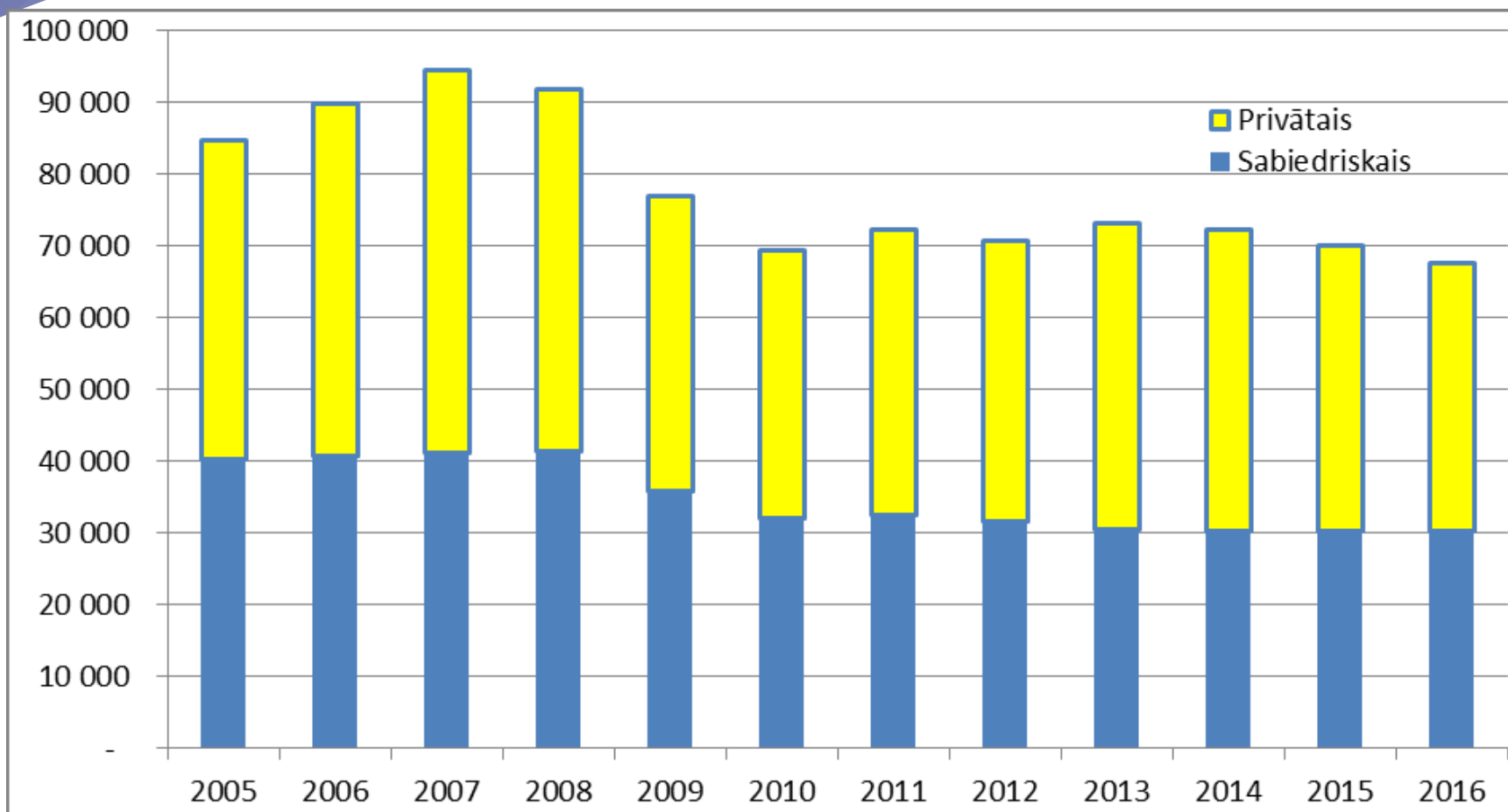
Strādājošo mēneša vidējā bruto darba samaksa republikas pilsētās

Pavisam, bez privātā sektora komersantiem ar nodarbināto skaitu <50





Aizņemtās darbavietas Latgales reģionā privātajā un sabiedriskajā sektorā





LPR plānošanas stratēģiskās aktivitātes

- LPR ir izstrādāta un apstiprināta:
 - LPR ilgtermiņa attīstības stratēģija (25 gadiem)
 - LPR attīstības programma (2010.-2017.)
- Pamats speciālu kompleksu instrumentu ieviešanai, reģiona integrēto operacionālo programmu un projektu ieviešanai.



ES finanšu plānošanas periods 2014-2020

2014.-2020.g. plānošanas perioda ES fondu apguve:

- SAM 5.6.2. pasākuma „Ieguldījumi degradēto teritoriju revitalizācijā Latgales plānošanas reģiona un Alūksnes novada pašvaldībā” projekti (52 mlj.EUR);
- Reģionālo lauku ceļu un tiltu sakārtošana;
- Ēku energoefektivitātes paaugstināšana;
- Kultūrvēsturisko pieminekļu atjaunošana un kultūrvides saglabāšana;
- Mazās uzņēmējdarbības formu (tūrisms, mājražotāji, pakalpojumi) attīstības veicināšanas atbalsts.



ES finanšu plānošanas periods 2014-2020

INSTRUMENTI UZŅĒMĒJDARBĪBAS ATTĪSTĪBAI:

- ES SF speciālās programmas uzņēmējdarbības attīstībai reģionos
- Latgales uzņēmējdarbības centra atbalsts
- Latgales SEZ piedāvātās nodokļu atlaides (UIN un NIN) – no 01.2017.
- Mērķētu tiešo grantu (arī mazo) programmu nepieciešamība uzņēmējiem;
- Nodokļu sistēmas diferenciacija:
 - UIN atcelšana reinvestētai peļņai;
 - Darba spēka nodokļa pārskatīšana



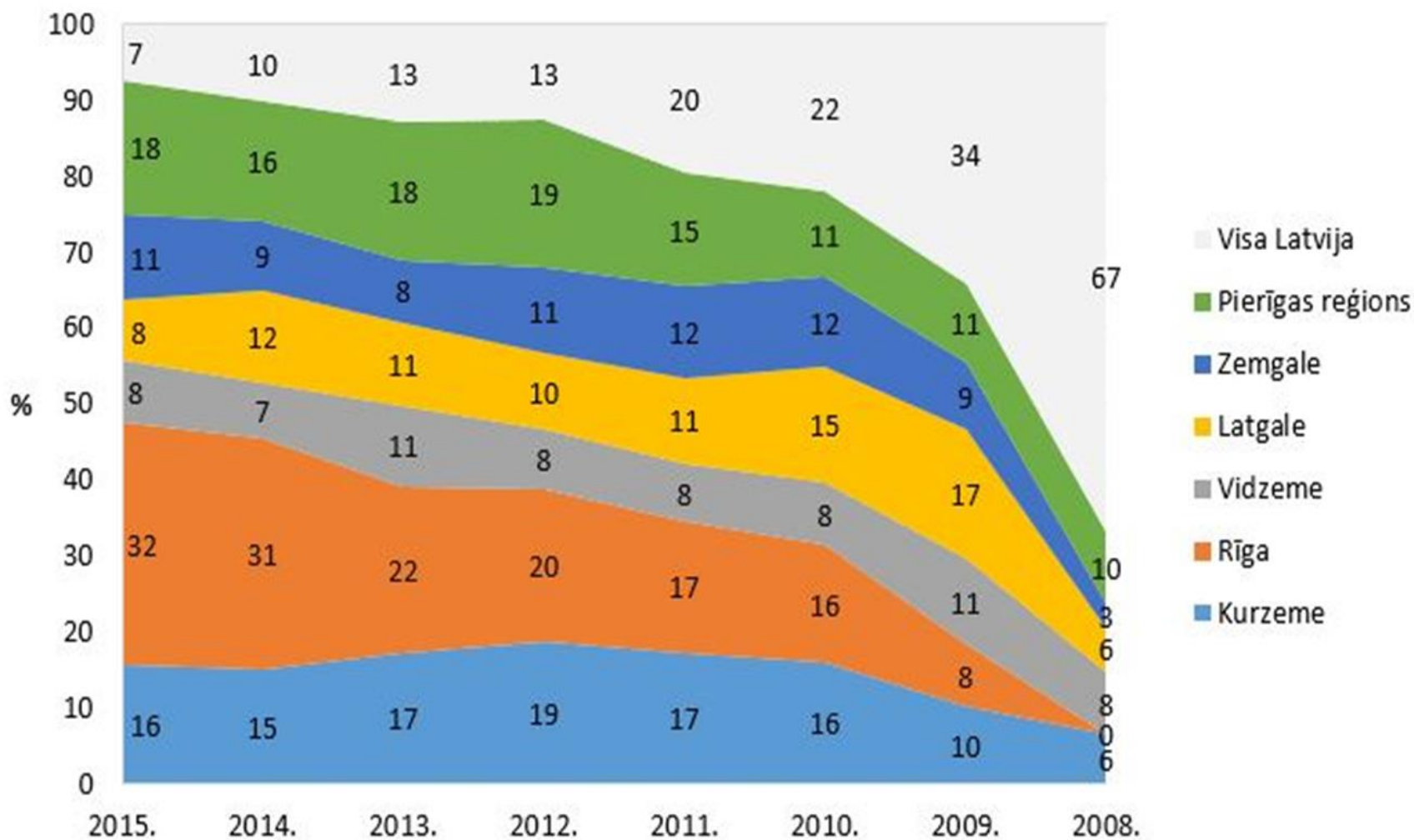
ES finanšu plānošanas periods 2014-2020

INSTRUMENTI UZŅĒMĒJDARBĪBAS ATTĪSTĪBAI:

- Atbalsta pasākumi esošajiem uzņēmumiem un investoriem:
 - grantu programmas tehnoloģiju iegādei;
 - cilvēkresursu apmācība;
 - noieta tirgus meklēšanas pasākumi
- Jaunu uzņēmumu veidošanai - speciāli apmācības moduļi uzņēmējdarbības iemaņu veidošanai, reģiona vidusskolas, profesionālās skolas un augstskolas;
- Reģionālo nozaru klasteru un to atbalsta pasākumu sistēmas izveidošana - metālapstrāde, mašīnbūve, kokapstrāde, tūrisms, pārtikas pārstrāde



ES fondu maksājumu sadalījums pa Latvijas statistikas reģioniem laika periodā no 2008. gada līdz 2015.gadam, % no kopējā saņemtā maksājumu apjoma





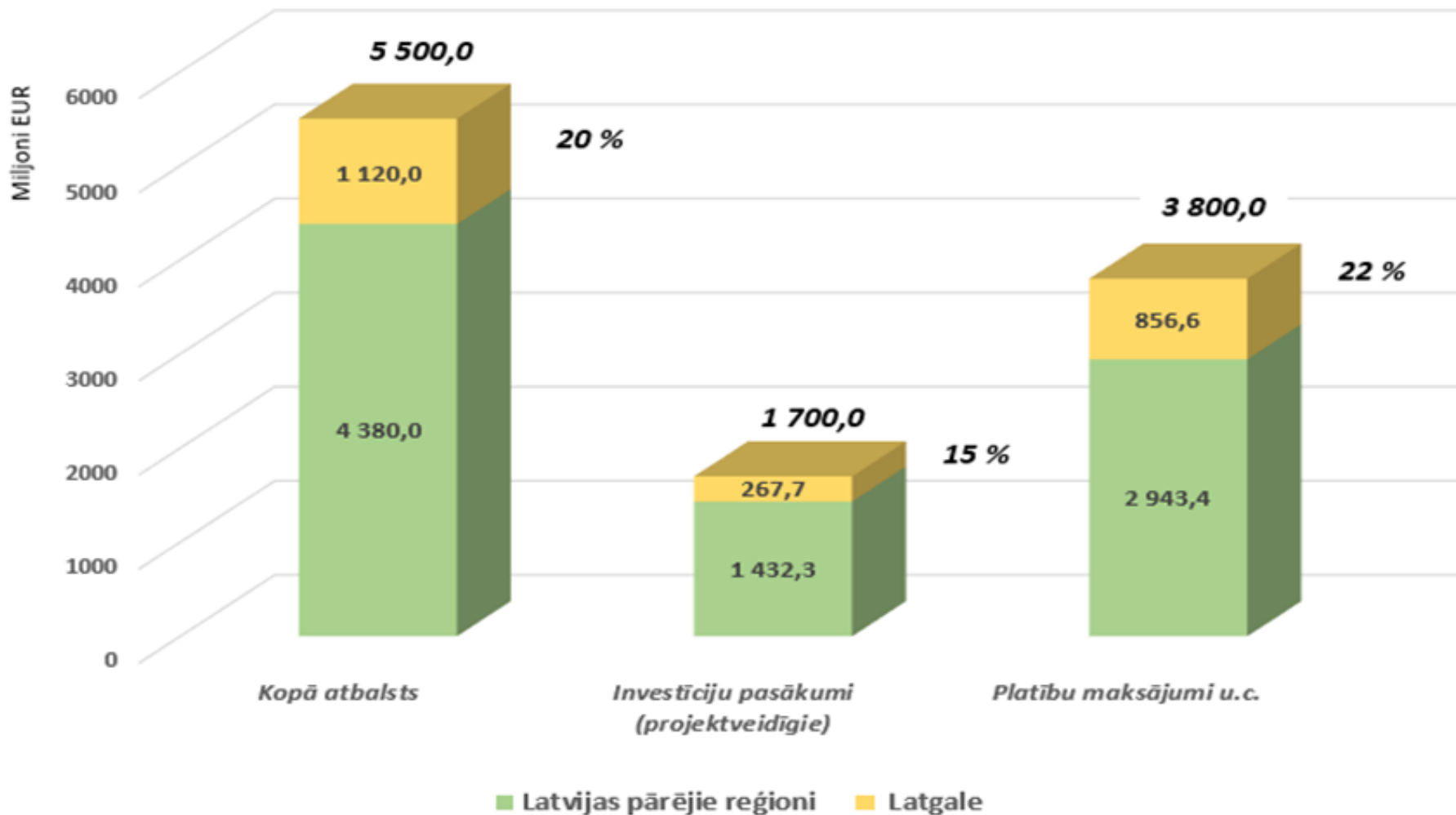
2007-2013.gada plānošanas periods

	Noslēgti līgumi**, euro	Noslēgti līgumi, skaits	Pabeigti projekti, euro	Pabeigti projekti, skaits
Kopā	4 598 121 057	8 689	4 502 314 863	8 684
Kurzeme	706 421 732	1 160	706 421 732	1 160
Latgale 13%	574 066 215	756	573 931 359	755
Rīga	1 006 367 370	3 208	930 540 375	3 207
Pierīgas reģions	681 428 211	1 482	662 076 509	1 481
Vidzeme	396 610 709	992	396 543 067	991
Visa Latvija*	765 374 175	189	765 374 175	189
Zemgale	467 852 644	902	467 427 647	901

* "Visa Latvija" nozīmē, ka projekti tiek realizēti vairākos vai visos Latvijas reģionos

** Ietver projektus, kuriem jānodrošina funkcionalitāte (www.esfondi.lv)

2002.-2016.gadā izmaksātais finansējums lauksaimniecībai, lauku attīstībai, zivsaimniecībai un mežsaimniecībai





Pozitīvās reģiona attīstības tendences

- Pieaug ekonomiski aktīvo iedzīvotāju īpatsvars
- Būtiski nesamazinās darbavietu skaits
- Palielinās reģiona IKP
- Palielinās privātā sektora saražotās pievienotās vērtības īpatsvars kopējā pievienotajā vērtībā
- Pieaug ekonomiski aktīvo statisko vienību skaits (uz mikrouzņēmumu rēķina)
- Lēnām samazinās nabadzības riska indekss
- Uzlabojas reģiona teritorijas attīstības līmeņa indekss
- Apsaimniekotās lauksaimniecības zemes 91,7%



Paldies!

**Latgales plānošanas reģions
Saules iela 15, Daugavpils**

www.lpr.gov.lv